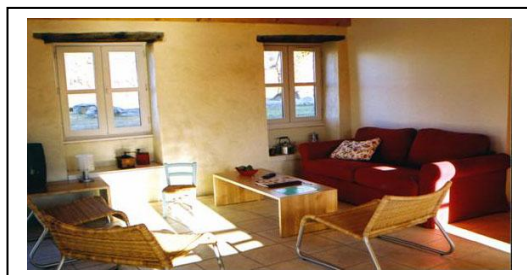


LES PIEDS DANS L'EAU



Lo Fourniol (n° agrément : 46MS00454) :

2 clés ; 4 personnes ; 2 chambres

Maison aménagée dans l'ancien fournil (four à pain) de l'orphelinat à 200 m du lac du Tolerme.

Cuisine américaine intégrée avec séjour-salon (cheminée), 2 chambres (1 lit en 140, 2 lits en 90), 1 salle de bain.

Chauffage central au gaz, TV, lave-linge, lave-vaisselle, frigo-congélateur, micro-onde, barbecue, chaises longues.

Pelouse, terrasse, parking, terrain non clos.

Animaux acceptés.

Prix à la semaine	Moyenne saison	Super saison	Hors saison	Week-end
	247	439	206	126

Forfait ménage : 40 €

Lo Secadou (n° agrément : 46MS00455) :

2 clés ; 5 personnes ; 3 chambres

Maison aménagée dans l'ancienne buanderie de l'orphelinat à 200 m du lac du Tolerme.

Cuisine américaine intégrée avec séjour-salon (cheminée), 3 chambres (1 lit en 160, 3 lits en 90), 1 salle de bain, 2 WC.

Chauffage central au gaz, TV, lave-linge, lave-vaisselle, frigo-congélateur, micro-onde, barbecue, chaises longues.

Pelouse, terrasse, parking, terrain non clos.

Animaux acceptés.

Prix à la semaine	Moyenne saison	Super saison	Hors saison	Week-end
	247	439	206	126

Forfait ménage : 40 €

LES ANNEES 30



Le Presbytère (n° agrément : LL1453 V) :

3 épis ; 8 personnes ; 4 chambres.

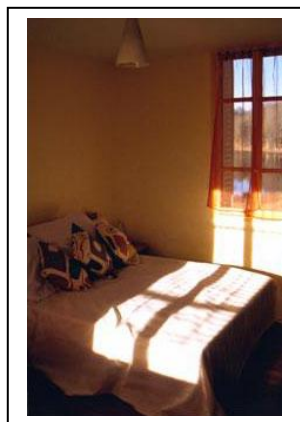
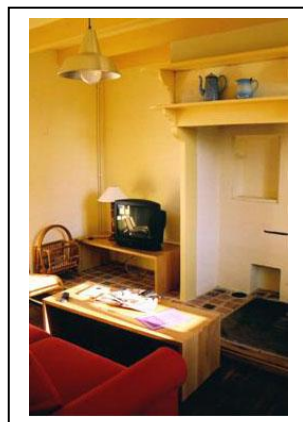
Gîte situé dans le village et surplombant le lac du Tolerme.
Au rez-de-chaussée : salle de séjour (cheminée), cuisine, salle d'eau avec WC.

A l'étage : 2 chambres (1 lit en 160), 2 chambres (2 lits en 90), salle de bain, WC.

Chauffage central au gaz, TV, lave-linge, sèche-linge, lave-vaisselle, frigo-congélateur, micro-onde, barbecue, chaises longues.

Pelouse, terrasse, parking, terrain non clos.

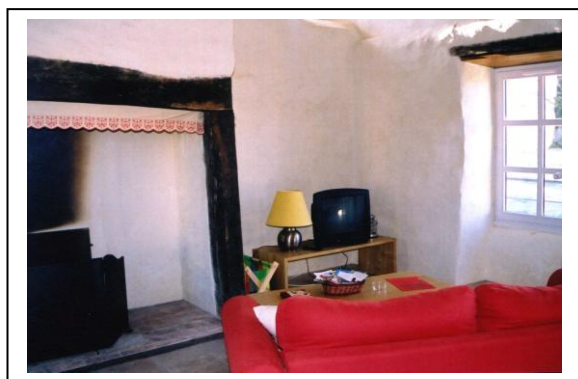
Animaux acceptés.



Prix à la semaine	Moyenne saison	Super saison	Hors saison	Week-end
	392	622	284	190

Forfait ménage : 60 €

LE METAYER



Le Métayer (n° agrément : LL1452 V) :

3 épis ; 2 adultes/2enfants ; 2 chambres (dont une mezzanine).

Gîte « Art de Vivre »

Gîte de caractère situé dans le village et surplombant le lac du Tolerme.

Salle de séjour (cheminée), coin-cuisine, 1 chambre (1 lit en 140), 1 mezzanine mansardée pour 2 enfants (2 lits en 90), salle d'eau avec WC.

Chauffage central au gaz, TV, lave-linge, lave-vaisselle, frigo-congélateur, micro-onde, barbecue, chaises longues.

Pelouse, terrasse, parking, terrain non clos.

Animaux acceptés.

Prix à la semaine	Moyenne saison	Super saison	Hors saison	Week-end
	263	441	190	110

Forfait ménage : 40 €

Possibilité pour tous les gîtes de réserver
2 lits bébé
2 lits d'appoint
suivant disponibilité

Location de draps : 7 € / lit
Location linge de toilette
(1 draps de bain, 1 serviette de
toilette, 2 gants de toilette)
3 € / personne

RESERVATION

**Communauté de Communes
du Haut Ségala**

**Marjorie CORBREJAUD
46210 LATRONQUIERE**

Tél./Fax. : 05 65 11 61 97

e-mail : c.c.haut-segala@info46.fr

LOT RESERVATION

**132 rue des Carmes
BP 7**

46001 CAHORS cedex 9

Tél. : 05 65 53 20 90

Fax. : 05 65 53 20 94

e-mail : reservaytion@tourisme-lot.com

Site internet pour réserver en ligne:

www.reservation-lot.com

Les Gîtes du Tolermé



46210 Sénailac-Latronquière

Saison 2010 (du 20/12/09 au 19/12/10)

Communauté de Communes du Haut Ségala 46210 LATRONQUIERE

LO FOURNIOL



LO SECADOU



Les Pieds dans l'eau (n° agrément : LL1554 V) :

3 épis ; 8 personnes ; 4 chambres.

Gîte aménagé au pied du lac du Tolerme.

Au rez-de-chaussée : salle de séjour, coin-cuisine, 1 chambre (2 lits en 90), salle d'eau avec WC.

A l'étage : 2 chambres (1 lit en 140), 1 chambre (2 lits en 90), salle de bain, WC.

Chauffage central au gaz, TV, lave-linge, sèche-linge, lave-vaisselle, frigo-congélateur, micro-onde, barbecue, chaises longues, barque à disposition avec gilets de sauvetage et rames.

Pelouse, 2 terrasses sur l'eau, parking, terrain non clos.

Animaux acceptés.

Prix à la semaine	Moyenne saison	Super saison	Hors saison	Week-end
	448	870	318	224

Forfait ménage : 60 €

LE PRESBYTERE



Les Années 30 (n° agrément : LL1539 V) :

3 épis ; 3 personnes; 2 chambres.

Maison des années 30 restaurée, en bordure du lac du Tolorme, à proximité d'un autre gîte.

Salle à manger / coin cuisine, salon indépendant avec cheminée, 2 chambres (1 lit 140, 1 lit 90), salle d'eau, WC indépendant.

Chauffage central au gaz, TV, lave-linge, lave-vaisselle, frigo-congélateur, micro-onde, barbecue, chaises longues.

Pelouse, terrasse avec tonnelle, parking, terrain non clos.

Animaux acceptés.



Prix à la semaine	Moyenne saison	Super saison	Hors saison	Week-end
	252	437	186	108

Forfait ménage : 40 €